

Slagter & Fødevarer

Nyhedsbrev

December 2021

Nr. 1



Kontakt

Anette S. Larsen

asl@nnf.dk
51 97 16 52

Jan Toft Jensen

jtj@nnf.dk
20 13 26 77

Gitte Bonderup

gbo@nnf.dk
23 10 36 56

Lisbeth K. Andersen

lka@nnf.dk
21 30 40 83

Tom Jensen

tje@nnf.dk
27 64 78 84

Søren Lind

sl@nnf.dk
24 49 63 58

Bjarne Thomsen

bt@nnf.dk
40 34 07 65

Denne gang bl.a. om:

- Indledning
- Corona
- Ferieloven og opmærksomhedspunkter
- Følgegruppemøder



Fødevarer
forbundet
NNF



Fælles udgave af Nyhedsbrev

Vi har denne gang valgt at lave et fælles Nyhedsbrev på Slagter og Fødevarerområdet.

Hvis du tænker på, om vi er ved at lægge Slagter og Fødevarer sammen, så er svaret nej - det er vi dog ikke. Vi har et tæt samarbejde, både i forhold til fælles opgaver – udfordringer og ikke mindst i forhold til opgaveløsninger.

God fornøjelse med læsningen.

Corona

Efter en forholdsvis normal tilværelse i Danmark, så er vi desværre igen berørt af corona. Bekymringen for udviklingen hen over vinteren med flere smittede og endnu en ny variant, er corona igen kategoriseret som en samfundsmæssig risiko.

Det stiller igen store krav til alle, da alle ønsker at holde virussen ude fra virksomhederne og begrænse antallet af kollegaer, der risikerer at blive smittet.

Arbejdsgiverne har ret til at forlange, at man som medarbejder kan fremvise et Coronapas. Har man ikke dette i form af en vaccination, tidligere været smittet eller ved en test, er det arbejdsgiveren som skal betale for testen, enten ved at det foregår i arbejdstiden eller ved at der aftales en betaling for at tage testen i fritiden.

Relevante udvalg som samarbejdsudvalget (SU) skal inddrages, men arbejdsgiveren kan ensidigt indføre et krav om Coronapas, så længe Corona kategoriseret som en samfundsmæssig risiko.

Se link med artikel på: [Coronapas på arbejdspladserne: Sådan bliver de nye regler \(nnf.dk\)](#)

Der er som tidligere indført flere muligheder, eks. at arbejdsgiverne kan få refusion fra første sygedag, mulighed for lønkomensation og en forlængelse af midlertidig arbejdsfordeling.

Vejledning med spørgsmål og svar om Corona på www.fho.dk bliver løbende opdateret.

Ferieloven og opmærksomhedspunkter

Som tidligere skrevet, er der flere ting man skal være opmærksom på, i forbindelse med samtidighedsferie og afslutning af ferieafholdelsesperioden.

Har holdt 4 ugers ferie og har en uge tilbage:

Alt over 20 dage udbetales, medmindre man skriftligt aftaler med arbejdsgiveren, at det overføres til næste ferieafholdelsesperioden.

Jeg har ikke holdt 4 ugers ferie:

Holder du ikke din ferie (4 uger) og du IKKE har været ferieforhindret, bliver de indbetalt til Feriefonden.

Vigtigt: Der skelnes mellem om man har været ferieforhindret eller ej.

Har planlagt 5 dage mellem jul og nytår 2021 og bliver syg inden ferien er startet:

Så er man ferieforhindret og dagene skal overføres til næste ferieafholdelsesperioden.

Jeg har 2 uger tilbage og min arbejdsgiver afviser, at der er tid til at Jeg kan holde min restferie, hvad gør Jeg så?

Hvis din arbejdsgiver afviser at du kan holde din restferie, skal du kontakte din tillidsrepræsentant eller Fødevarerforbundet NNF med det samme.

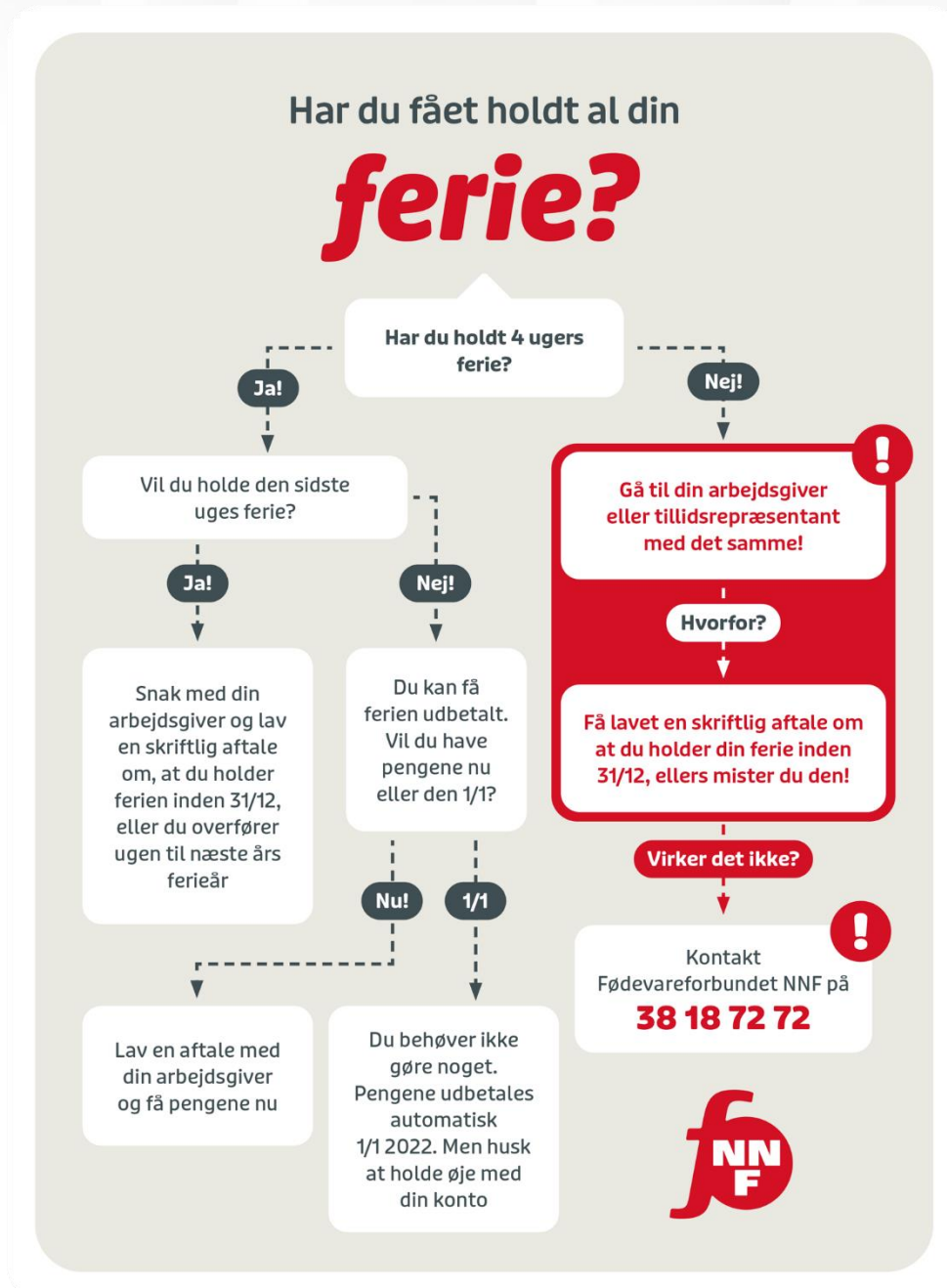
Hvorfor er det forskellige beløb Jeg får for en feriedag når Jeg holder ferie?

Værdien af en feriedag kan variere måned for måned. Man optjener 12,5 % i feriepenge om måneden, og beløbet kan variere alt efter antal timer og overarbejde man har. Hvis du vil beregne værdien af en feriedag, dividere du de optjente feriepenge med antal restferiedage.

Se mange flere oplysninger på www.fho.dk og www.nnf.dk

Link med artikel om ferieforhindringer: [Husk at holde din ferie inden nytår, ellers risikerer du at miste den \(nnf.dk\)](#)

Skulle du være i den situation, at du ikke har fået holdt din ferie eller ikke har mulighed for at overføre den til næste ferieafholdelses periode, så kontakt Fødevarerforbundet NNF.



Følgegrupperne

Følgegrupperne holder møde 23. februar, 13. juni, 12. september og 2. november 2022.

Møderne vil være fælles, hvor alle de emner der går på tværs af områderne, bliver drøftet og derefter holdes der separate møder i de fire følgegrupper, hvor det er mere brancherelevante emner.

Tak for din tid

Vi håber du har fundet informationerne nyttige, og du er meget velkommen til at kontakte os - eller din tillidsrepræsentant, hvis du har spørgsmål - eller ønsker yderligere oplysninger.

Har du har et emne, du tænker ville være relevant at alle andre hørte om, så send endelig en mail med forslag.

Se flere nyheder på www.nnf.dk

Vi ønsker alle en glædelig Jul samt et godt Nytår og på gensyn i 2022



Med venlig hilsen

På vegne af konsulenterne på Fødevare- og Slagterindustri

Anette S. Larsen og Tom Jensen